

# 会場MAP

# 2025

会期 **2025年2月12日(水)・13日(木)・14日(金)**  
10:00-17:00(最終日は16:00まで)

会場 **幕張メッセ 全館** (幕張本郷駅から無料シャトルバス運行)



出展者一覧

SMTS あーか

SMTS さーた

SMTS なーは

SMTS まーわ

DTS・こだわり食品フェア

**INDEX**

会場案内図 ..... 02-09

出展者一覧 ..... 10-18

スーパーマーケット・トレードショー ..... 10-17

こだわり食品フェア ..... 18

デリカテッセン・トレードショー ..... 18

---

SMTS・DTS セミナーステージ ..... 19

SMTS主催者企画 ..... 20-21

食のトレンドゾーン

Future Store "NOW"

第7回スーパーマーケットにおける品質改善成果発表大会

主催者インフォメーション

出展者・商品検索システム「リテールトレンド」

DTS主催者企画 ..... 22-23

お弁当・惣菜大賞2025

食べくらべ体験STAND

惣菜デリ最前線2025

SMTS・DTS  
セミナー  
ステージ

SMTS  
主催者企画

DTS  
主催者企画

主催者企画

8ホール SMTS・DTSセミナーステージ **聴講無料**

※お席は先着順となります。  
 ※リアル開催のみでオンライン配信はございません。  
 ※2025年1月15日現在。後日変更の可能性あり。

2月12日(水)

- 10:10~11:00 SMTSスピークス  
「どうなるスーパー ~創発的破壊~」
- 11:20~12:20 ~食のトレンドゾーン特別セミナー~  
2025年 食市場のトレンド  
-「タイパ」と「プロパ」のハイブリッド戦略-
- 12:40~13:30 Future Store "NOW"  
5年後、10年後のお客様の買物行動の変化を捉えた  
PoC事例紹介(惣菜、冷凍食品での取り組み)
- 13:50~14:50 デリカテッセン・トレードショー2025 主催者企画  
お弁当・お惣菜大賞2025 表彰式
- 15:10~16:40 食品小売業が直面する物流2024年問題の現実と今後

2月13日(木)

- 10:30~11:20 スーパーマーケット業界における  
カスタマーハラスメント対策について
- 13:30~16:30 第7回 スーパーマーケットにおける  
品質改善成果発表大会  
【発表予定企業】(社名50音順、法人格省略)  
 ●エバグリーン廣基 ●原信 ●ハローデー  
 ●フレスタホールディングス ●フレッセイ ●マミーマート  
 ●マルト ●ライフコーポレーション ●ランドロームジャパン

2月14日(金)

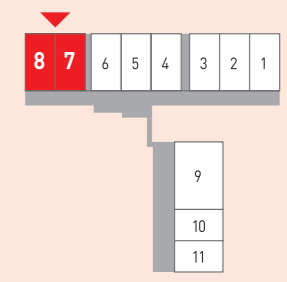
- 10:30~11:50 2025年版スーパーマーケット白書 第一部  
 ■業界の諸問題と向き合う協会事業活動  
 ■インフレ動向と今後の経済見通し  
 ■2024年の消費トレンドと今後の展望
- 12:00~13:30 2025年版スーパーマーケット白書 第二部  
 ■スーパーマーケット白書2025のポイント  
 ■世界の小売トレンド:リテール改革で成長と商機を掴む  
 ■改めて問われるスーパーマーケットへの期待と役割
- 14:00~15:00 ~食のトレンドゾーン「インバウンド×食」特別セミナー~  
そろそろ本腰いれて取り組みたいインバウンド対応

プログラム詳細は公式サイトをご覧ください。



ゾーンカテゴリ

- 設備・資材
- 加工食品
- 主催者企画
- ラウンジ
- ドリンクラウンジ



HALL 8  
7  
6  
5  
4  
3  
2  
1  
9  
10  
11

SMTS あくか  
SMTS さくた  
SMTS なくは  
SMTS まくわ  
DTS こたわり食品フェア

SMTS 主催者企画  
DTS 主催者企画

ゾーンカテゴリー

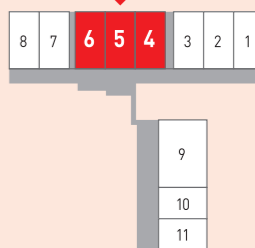
- 設備・資材
- 加工食品
- 食のトレンドゾーン
  - タイバ×食
  - たんぱく質×食
  - インバウンド×食
  - 冷凍×食
- 主催者企画
- ラウンジ

主催者企画



「タイバ×食」「たんぱく質×食」「インバウンド×食」「冷凍×食」の4つの食のトレンドテーマを設定し、来場者に最新のトレンド情報と商品を紹介します。

食のトレンドゾーンエリア 詳細は20ページをご覧ください。



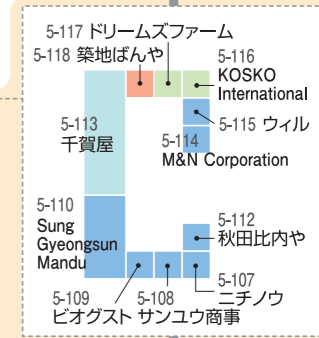
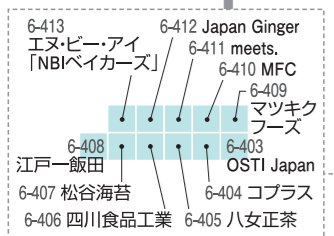
HALL 6

HALL 5

HALL 4

HALL 7-8へ

HALL 1-3へ



HALL 8  
7  
6  
5  
4  
3  
2  
1  
9  
10  
11

SMTS あくか  
SMTS さくた  
SMTS なくは  
SMTS まくわ  
DTS こたわり食品フェア

SMTS・DTS セミナー ステージ  
SMTS 主催者企画  
DTS 主催者企画

主催者企画

Bento and Prepared Meal Awards  
お弁当・お惣菜大賞2025

**食べくらべ体験STAND**

**惣菜デリ最前線2025**

詳細は22・23ページをご覧ください。

ゾーンカテゴリー

デリカテッセン・トレードショー2025

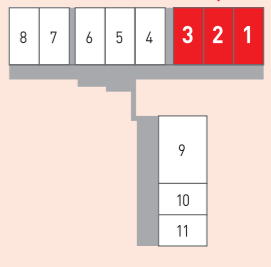
設備・資材  
店舗開発・販促

菓子・スイーツ  
生鮮

飲料・酒類

主催者企画  
ラウンジ

ドリンクラウンジ



HALL 3

HALL 2

主催者企画

**Future Store "NOW"**

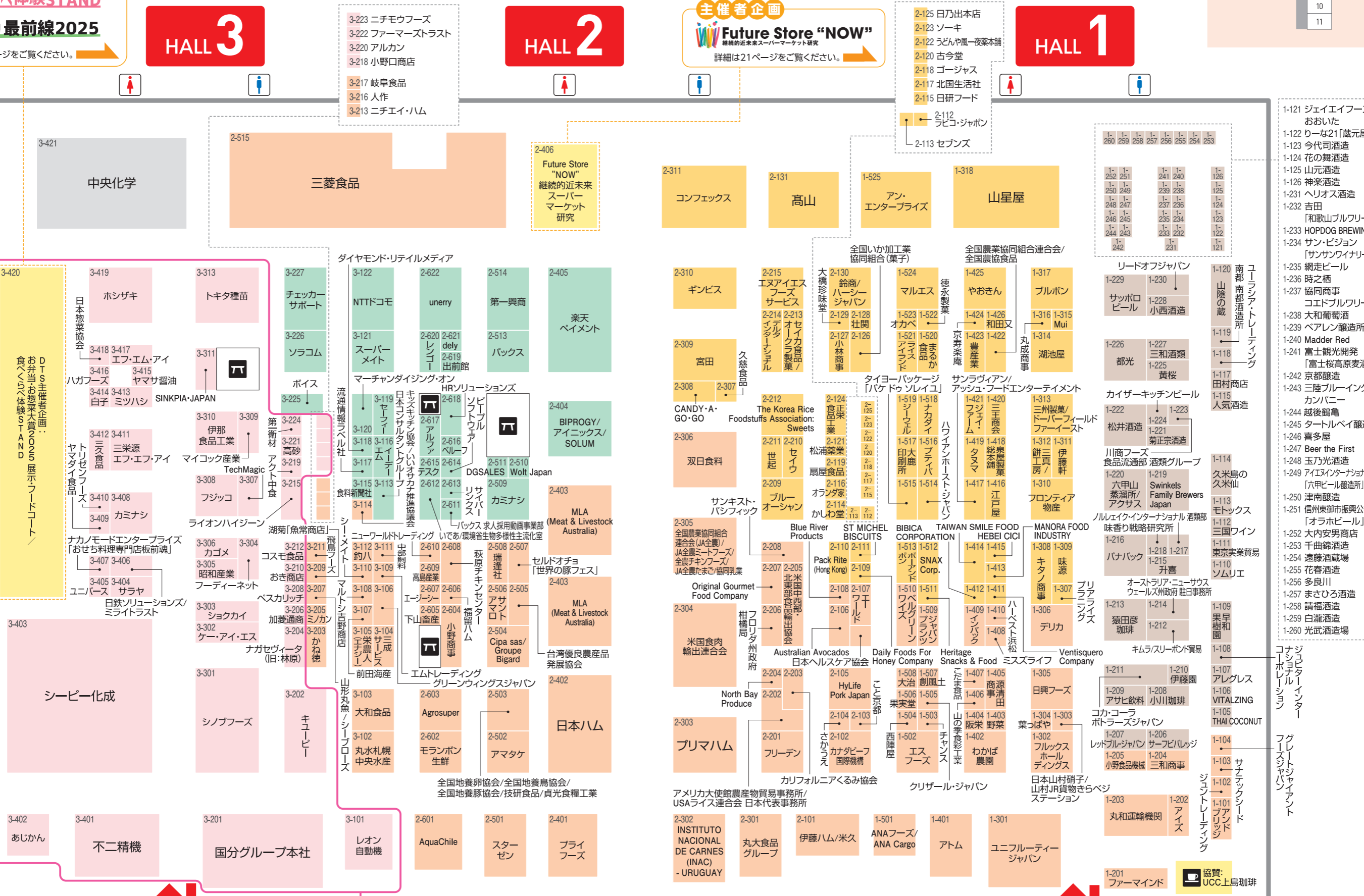
継続的・近未来スーパーマーケット研究

詳細は21ページをご覧ください。

HALL 1

HALL 4-6へ

HALL 4-6へ





# 出展者一覧

\*のつく小間番号は団体の内部出展者です。P02~09の会場案内図に社名の掲載はありません。

[小間番号の見方] **1-101**  
ホール番号



<b>あ</b>		
アーク	10-404*	
アースかいだ	10-117*	
アース製薬	5-408	
アートスタジオわお	9-101*	
アーネスト	10-144*	
アーバ・アンド・イデア	6-415*	
ISフーズ	9-512*	
アイエヌインターナショナル(六甲ビル醸造所)	1-249	
アイオイ	10-402*	
愛鶏園	10-203*	
アイケーフーズ	10-318*	
アイサービス	9-203*	
ISAAC	4-412*	
アイ・ジー・エム	5-307	
I JANG INDUSTRIAL	8-115	
アイズ	1-202	
アイズライン	9-311*	
会津畜産	10-202*	
アイ・ビー・カンパニー	5-512	
i Food Service	9-403*	
アイランドフーズ	6-415*	
アイリスオーヤマ	7-212	
アイリスフーズ	7-416	
あうぶ	10-403*	
青木光悦堂	9-105*	
青木農場	10-319*	
あおなび	9-105*	
青森県	4-204	
青森県(SMTS2025青森県ブース実行委員会)	10-403	
青森市物産協会	10-315	
あおもり食品	10-403*	
青柳食品	9-509*	
茜丸	10-116	
赤堀商店	9-105*	
赤マルソウ	9-201*	
秋田味商	10-405*	
秋田県	10-405	
秋田県産	10-405*	
秋田市有望産品商品開発協議会	10-405*	
あきた商店	10-405*	
秋田白神食品	10-405*	
秋田農園	9-403*	
秋田ノーザンハビネット 秋田あくらビール	10-405*	
秋田比内や	5-112	
秋田フーディ	10-405*	
秋田米新品種ブランド化戦略本部	10-405*	
あきた六次会	10-405*	
AquaChile	2-601	
アクアリンク	8-120	
アハほいも直売所	10-203*	
Agricultural Corp. Humanwell	2-212*	
あぐり窪川	9-312*	
アグリ・コーポレーション	9-101*	
アグリスタイル	9-105*	
Agro Wellness(Thailand)	7-408	
Agrosuper	2-603	
あけはましーサイドサンパーク	9-512*	
あけぼの旅館	9-510*	
赤穂あらなみ塩	10-144*	
赤穂化成	7-413	

アルファフードスタッフ	6-415*	稲田本店	9-310*
Alps coffee	9-105*	稲庭古城堂	9-105*
アレグレス	1-107	稲庭吟祥堂本舗	10-405*
アン・エンタープライズ	1-525	initium	9-501*
アンドブリッジ	1-101	井上菓匠	9-510*
イーシームズ/遠藤照明	4-210	井上商店	9-102*
飯嶋農園	10-204*	井上食品	2-126*
イーストフロント北海道	10-318*	イーストフーズ	10-319*
E-ZO FOOD 北海道	10-318*	井口食品	10-117*
飯塚海苔店	9-509*	イノベンション	5-614
イーデーエム	3-116	lbateniほいもLab(茨城店舗設備)	10-203*
イトアンドフーズ	4-201	茨城県/筑波銀行	10-203
イート・ラボ	1-214*	茨城もぎたてファクトリー	10-203*
イーハトープとりもと	9-105*	井原水産	10-318*
イー有機生活	9-105*	イフコ・ジャパン	7-317
EH酒造	10-204*	イマイ	6-304
伊賀越	8-103*	今井ファーム	10-144*
いかめし阿部商店	5-601*	今代司酒造	1-123
イカ屋 荘三郎	10-319*	いも吉	9-403*
イグゼあまるめ	9-105*	イルミファーム	9-512*
池上農場	10-144*	いろは堂	10-204*
井ゲタ醤油	9-404*	岩井の胡麻油	9-105*
池田食品・浜塚製菓	10-318*	岩国市	9-102*
井ヶ田製茶北郷茶園	9-206*	岩崎産業	9-105*
池田屋醸造	9-202*	岩崎商事 菓舗まるいわ	9-202*
石井育種場	10-141*	岩崎食品工業	9-302*
石垣市商工会	9-305	岩田醸造	10-318*
石川食品	10-401*	いわちく	10-404*
インダ	4-211	岩手アカマク生産協同組合	10-308*
イシダ	10-141*	岩手県/いわて産業振興センター	10-404
石田屋	9-508*	岩手県産	10-307
石塚	8-119	岩手マイタック	10-404*
石鐘黒茶さつき会	9-512*	岩手銘醸	10-404*
石野水産	9-304*	Instanta	5-608
いしはらキッチン	9-312*	INSTITUTO NACIONAL DE CARNES (INACI)-URUGUAY	2-302
石松商事/美濃屋あられ製造本舗	5-508	インターフレッシュ	5-214
石丸弥蔵商店	9-512*	印南食品	10-144*
石光商事	4-304	インバック	1-409
ISTANBUL FISHERY AND ANIMAL PRODUCTS EXPORTERS ASSOCIATION	4-302	VITALZING	1-106
泉屋製菓総本舗	1-418	ヴァンカトル	9-304*
出雲たかはし	9-404*	VSP	4-407
出雲国大社食品	9-404*	Wismettacフーズ	6-303
出雲ファーム	9-102*	ウィル	5-115
伊勢蔵	8-103*	ヴィレッジ・セラーズ	1-214*
伊勢原市商工会	10-137	ウイングエース	6-415*
板柳町産業振興公社りんごワーク研究所	10-403*	Way Sauce Japan	5-106
イタリアンフーズ	6-415	上友農園	9-511*
市岡製菓	10-204*	上野	10-319*
一川商店	10-138*	ウエハラ	5-121
一十珍海堂	2-126*	上間菓子店	9-201*
いち粒	10-319*	ウェルカムジョン万カンパニー	9-312*
一正蒲鉾	5-503	WENNTTEOK	4-412*
五木食品	9-202*	ウォーターポイント	4-415
19HITOYASUMI	9-105*	魚喜久水産	10-308*
一福	9-404*	ウオシヨク	10-319*
いっぶく堂	9-509*	魚の屋	9-404*
井津美屋	9-403*	Wolt Japan	2-510
いであ/環境省生物多様性主流化室	2-612	WONKANDY	6-111*
伊藤園	1-210	宇久定置網	9-510*
伊藤軒	1-311	薄墨羊羹	9-512*
伊藤食品	7-207	内池醸造	10-202*
伊藤忠食品	6-401	UCHIKURO	10-117*
伊藤農園	10-143	内堀醸造	7-305
伊藤ハム/米久	2-101	内山藤三郎商店	10-319*
イトク食品	9-203*	内山味噌店	9-105*
イトム	10-318*	器	9-206*
イトメン	8-113*	ウテナ銘酒	9-512*
田舎はちみつあかぼつけ	10-203*	うどん田中	10-107*
		うどんや風一夜薬本舗	2-122

unerry	2-622	遠藤酒蔵場	1-254
海の精	9-105*	遠藤食品	9-508*
うめひかり	10-117*	遠藤製館	5-507
URUGUAY BEEF	2-302*	オアシス島根	9-404*
宇和島海道	9-512*	おいしい産業	10-141*
宇和島屋	9-512*	黄金の村	9-406*
うんがぶらす	10-318*	大井川茶園	6-109
猪貝	10-319*	大石化成	9-512*
エイジス	7-429	大分県産業創造機構	9-205
エイシン電機	10-117*	大内安男商店	1-252
HRソリューションズ	2-618	O-ETSU食品工業	9-202*
ANAフーズ/ANA Cargo	1-501	栄和	9-206*
ACS	9-101*	大江山食品	9-403*
エージーシー	2-607	大湯村あきたこまち生産者協会	7-417
ATS	10-405*	オオキ	10-201*
エール	9-301*	扇屋食品	2-119
A-WORLD	10-403*	大鹿印刷所	1-517
エーワールド	2-107	大城海産物加工所	9-103*
エス	10-405*	オーストラリアニューカスウェルズ版権 野田事務所	1-214
SSビジネススクリエイト研究所	9-509*	Australian Avocados	2-106
SLCreations	4-406	大瀬勇商店	9-105*
エスエルジャパン	5-511	大滝餅	9-311*
エスオーシー	9-105*	大田区産業振興協会	9-501
エスクリ WINELIST	1-214*	大多摩ハム小林商會	10-104*
エスジーエス	9-101*	太田油脂	9-105*
SG FARM	9-406*	大綱食品	10-405*
ESTEBAN ESPUÑA	6-111*	大豊町碁石茶協同組合	9-312*
S.P.A. International Trading	7-311	オオノ農園	9-509*
エスフーズ	1-502	大野農園	10-202*
エスランドル	9-301*	おおのミルク工房	10-404*
越後一	9-105*	大橋製茶	9-301*
越後しらたま本舗	10-319*	大橋珍味堂	2-129
越後鶴亀	1-244	大平食品	9-105*
越後ファーム	10-319*	大平製麺	9-101*
越後福田屋	10-319*	大堀	5-122
越後みそ西	10-319*	大曲商工会議所	10-311
越後雪室屋	10-319*	オーミケンシ	5-126
越前夢工房	9-105*	大湊海自カレー協同組合	10-403*
えつりファーム	10-405*	大森屋	7-312
江戸一飯田	6-408	オオヤブデイルーファーム	9-105*
江戸屋	1-416,10-318*	岡田食品工業	9-405*
栄農人(エナジー)	3-105	岡直三郎商店	10-104*
エヌアイエスフーズサービス	2-215	オカベ	1-523
NSニッセイ	10-318*	オカムラ	5-413
Nsファクトリー	9-312*	岡本醤油部	8-103*
NTTDコモ	3-122	岡本製麺	9-406*
エヌ・ディ・シー	8-302*	岡山県/岡山県中小企業団体中央会	9-311
エヌ・ビー・アイ[NBIベイクーズ]	6-413	岡山商工会議所	10-129
えひめ活き生きファーマーズ	9-512*	おが和	10-318*
愛媛うまいもの販売	10-112	小川珈琲	1-208
愛媛県農産物産出展実行委員会/八幡浜市/西条市/西予市/今治市(今治あきな商社)	9-512	小川産業	9-105*
えひめ中央農業協同組合	9-512*	小川の庄	10-204*
エフアールマーケティング	6-219	小川原湖漁業協同組合	4-204*
エフディアイ	9-405*	オキス	9-301*
エムアイフーズスタイル	5-310	おきなや	10-142*
M・アヴァンス	6-415*	沖縄県漁業協同組合連合会	9-201*
M&N Corporation	5-114	沖縄県黒砂糖協同組合	9-201*
エムイシーフーズ	9-509*	沖縄県産業振興公社	9-201
MFC	6-410	沖縄県物産公社	9-201*
MLA (Meat & Livestock Australia)	2-403	沖縄県長生菓草本社	9-201*
エム・シーシー食品	5-306	沖縄南風堂	9-306
M DASANAYAKA	9-501*	沖縄バイオニアフーズ	9-201*
エム・ツウ	9-403*	おきなわ晴家	9-103*
エムテックス	9-105*	沖縄ピエント	9-104
エムトレーディング	3-109	沖縄物産企業連合	9-201*
エン・ダイニング	9-101*	沖の島水産	9-312*
遠忠食品	10-117*	奥出雲普徳園	9-404*
		奥島根弥栄	9-404*
		小国製麺	10-319*

奥の松酒造	10-202*	カスターニャ	9-105*
オクヤマフード	10-202*	軽工房	9-105*
小栗農園	5-606*	割烹立よし	10-201*
おさかなフーズ	9-102*	加藤えのき	9-206*
小沢商会	10-404*	加藤美峰園本舗	6-105
オジカノース工業	9-105*	カドウフーズ	10-318*
オンキリ食品	10-318*	門永水産	9-310*
雄島水産	9-105*	香取市商工会	5-120
OSTI Japan	6-403	金井食品	10-319*
小田垣商店	10-144*	鼎家	10-405*
尾田川農園	10-404*	金沢大地	9-105*
織田製菓	9-203*	カナダビーフ国際機構	2-102
小田畜産	9-105*	KANAME	6-214
おたに家	9-206*	カナモト食品	10-204*
オタフクソース	4-101	かねいし商店	10-308*
オタル製菓	10-318*	金市商店	9-105*
小田原屋	9-105*	かね久	10-305*
おとつふ工房いしかわ	8-302*	カネ共三友冷蔵	10-318*
オニックスジャパン	9-508*	金子製麺	8-302*
オノキ食品	10-202*	兼貞物産	9-504*
おのざき	10-202*	兼正阿部製麺	10-318*
小野商事	2-604	カネサ製麺	8-113*
小野食品機械	1-205	カネセ及川水産	10-308*
おのづか食品	10-308*	かねだい食品	9-301*
尾道商工会議所	9-203	カネタ・ツウワン	7-303
おぼねや	10-303	かね徳	3-203
小浜海産物	10-130	兼平製麺所	10-404*
おびなた	10-204*	カネマタ食品工業	10-142*
オフィーナ/WINHOOP	6-307	カネ松製茶	10-141*
おむすびカンパニー	9-105*	兼由	10-318*
オランダ家	2-116	カノウ冷蔵	8-307
Original Gourmet Food Company	2-207	川畔	9-506*
オリッジ	9-105*	釜山山	10-404*
オリバーソース	10-144*	鎌田醤油	9-405*
オリヒロ	8-209	上沖産業	9-206*
ORG	9-403*	嘉美心酒造	9-311*
オルソン	10-318*	カミナシ	2-509
尾鷲金盛丸	9-105*	上野池澤本店	9-312*
御菓子司 富士笠	9-403*	叶味家	10-319*
オンガネジャパン	5-125	オンガネジャパン	9-105*
<b>か</b>		亀井製菓	9-512*
ガイアプロモーション	5-304	亀岡蒸溜所(サンフェステ)	9-403*
カイザーキッチンビール	1-224	カメヤ食品	7-404
回進堂	10-404*	カモ井食品工業	5-601*
海連	9-301*	かも川伸素麺	9-311*
カウベル大樹	10-318*	加悦ファーマーズライス	9-403*
加賀味噌食品工業協業組合	9-105*	加用物産	9-312*
香川県/かがわ産業支援財団	9-405	GARAKU RETAIL	10-318*
かがわ農産物流通消費推進協議会	10-107	カラミノフーズ	10-145
香川ランチ	9-206*	カリフォルニア くるみ協会	2-203
鎌庄	10-144*	KALIBER	6-204
柿安本店	5-308	軽井沢ブルワリー	10-204*
鎌屋平右衛門商店	9-510*	GARCIA CARRIÓN	6-111*
神楽酒造	1-126	河京	10-202*
カコイ食品	9-101*	川口納豆	10-117*
鹿児島協同食品	5-611*	かわさき屋	10-113
鹿児島くみあい食品	5-611*	カワシマ食品	10-203*
鹿児島県	9-301	川商フーズ	7-310
鹿児島パールライス	5-611*	川商フーズ 食品流通部 酒類グループ	1-223
梶谷食品	9-311*	川津食品	9-205*
果実堂	1-506	川中醤油	9-105*,9-204*
菓子処渡辺	9-301*	河西青果	10-144*
かじ坊	9-512*	川原食品	9-203*
鹿島屋	9-105*	川光商事	7-314
Kaju Re:	9-105*	川光物産	9-509*
柏崎青果	10-403*	川南町	9-106
かしわ堂	2-114	かわむら農園	9-307*
柏屋製パン所	10-117*	柑香園	9-511*
ガスコ	6-415*	甘春堂本舗	9-403*

HALL 8 7 6 5 4 3 2 1 9 10 11

SMTS あくか SMTS さくら SMTS なは SMTS まくわ DTSS こだわり食品フェア

SMTS 主催者企画 DTSS 主催者企画

# 出展者一覧

\*のつく小間番号は団体の内部出展者です。P02~09の会場案内図に社名の掲載はありません。

【小間番号の見方】 **1-101**  
1 ホール番号

かんずり	10-319*	キンちゃん本舗	10-319*	幸伸食品	9-105*	小六	10-318*	三角屋水産	10-141*	ジェントス	5-124	白形傳四郎商店	10-141*	静風	9-508*
カンテック	8-212	金トビ志賀	9-105*	甲信食糧	10-201*	コンビウィズ	8-215	三器	9-504*	しおや	9-202*	しらかみファーマーズ	10-405*	請福酒造	1-258
がんね栗の里	9-102*	ギンビス	2-310	幸田商店	10-117*,10-203*	サンフェックス	2-311	サンキスト・パシフィック	2-208	四季舎	10-318*	白神屋	10-405*	西友フーズ	4-305
キーエンス	7-425	GUANGDONG WIREKING DISPLAY FIXTURE	7-427	高知アイス	9-312*	コンフォート	9-511*	三協畜産	9-202*	四国健商	9-312*	白瀧酒造	1-259	セーフィー	3-119
キーコーヒー	7-101	KUJIKO KEBABU	9-201*	高知県	9-312	<b>さ</b>		サンクリエーション	7-316	シシトラ-浅野農園-	9-406*	白雪食品	9-101*	世界健康フロンティア研究会/スローカーロリー研究会	5-407
キウイバードコーポレーション	9-405*	九鬼産業	6-108	高知県食品外販協同組合	9-312*	SAKU	9-206*	サンコウフーズ	9-405*	静岡県産業振興財団	10-141	SIRSIL	2-302*	世界で一つのプレゼント 北嶋屋	9-501*
企画・どく礼もん企業組合	9-312*	久慈食品	2-307	高知県特産品販売	9-312*	Certified Angus Beef	2-304*	三州製菓(ドーナツ・フィールド・ファースト)	1-313	自然共生	9-105*	城川ファクトリー	9-512*	関川産業 セキカワカナモノ	10-319*
企業組合高野地フルーツ倶楽部	9-512*	串屋せん	9-302*	高知県 森のめぐみ	9-507	SA・Te黒潮	9-105*	三笑	10-404*	四川食品工業	6-406	シロキコーポレーション	8-211	関製菓本舗	9-403*
菊一あられ	10-120	郡上産品等発信・推進協議会	9-506	高知酒造	9-312*	サーピバレッジ	1-206	三昇堂小倉	9-403*	シタール[印度料理シタール]	8-206	シン・インターナショナル	5-409	セツロテック	9-406*
菊水酒造	9-312*	国太楼	5-303	高知鶏加工	9-312*	斉吉商店	10-308*	三印三浦水産	5-601*	七福農産	9-101*	信栄食品	4-402	瀬戸内ジャムズガーデン	9-102*
菊正宗酒造	1-221	國和産業	9-311*	合同食品	9-105*	サイバーリンクス	2-613	三真/餅工房	1-312	しなもんや	9-105*	神協産業	9-102*	瀬戸内麦推進協議会	8-302*
キクヤ	10-144*	櫛	9-204*	幸福堂	9-403*	サウスコースト	9-201*	三成サービス	3-104	詩の国秋田	10-405*	信玄食品、テーブルストック	10-201*	ゼブラグリーンズ	10-144*
キクロン	8-116	久保田食品	9-312*	企業組合広福丸	10-403*	SOUTH HORIZON BREWING CHOKAS	9-312*	さんせい茶園	5-606*	Cipa sas/Groupe Bigard	2-504	新光	9-102*	セブンス	2-113
黄桜	1-225	久保田製菓	10-132	神戸咲く咲くHarmony	10-144*	蔵王ファクトリー	10-117*	三太郎おじさん	10-311*	柴沼醤油インターナショナル	10-203*	人作	3-216	Semcharong	4-412*
紀州屋	10-107*	窪田畜産	9-307*	工務トータル備工 食品部クールフーズHANA	9-205*	さかうえ	2-104	産直能登屋	9-105*	渋谷産業	10-318*	新札幌乳業	10-318*	セルドオチョ[世界の豚フェス]	2-507
木次乳業	9-404*	熊川食料工業	9-302*	皇蘭	10-144*	坂口製粉所	10-318*	サンデン・リテールシステム	4-102	渋谷醸造	10-318*	信州ハム	10-204*	ZERO PLUS	9-504*
北川村ゆず王国	9-312*	クマケン工業	9-312*	ゴージャス	2-118	さが県産品流通デザイン公社	9-401	サントアマロ	2-506	島ごころ	9-203*	信州自然王国	10-117*	千賀屋	5-113
北国生活社	2-117	くまだ	10-318*	ゴードカフェ	6-415*	サカタフーズ	10-402*	SAMBAZON	4-303	島酒家	9-201*	信州セキユアフーズ	10-204*	千金丹ケアーズ	9-405*
北坂たまご	10-144*	熊本菓房	9-202*	コーナーポケット(六曜舎)	10-201*	佐嘉平川屋	9-105*	サン・ビジョン[サンサンワイナリー]	1-234	島根県	9-404	信州東御市振興公社[オラホビール]	1-251	千興ファーム	9-202*
北沢産業	4-209	熊本県	9-202	郡山製粉	10-202*	坂元醸造	9-105*	サン・フーズ	10-201*	島原創作物産	9-101*	信州ハム	10-204*	全国いか加工業協同組合(加工食品)	5-601
木田製粉	10-318*	熊本県経済農業協同組合連合会	9-202*	ココ・コーラボトラーズジャパン	1-211	崎元酒造所	9-211*	サンフーズジャパン	9-403*	島原本舗	9-512*	信州ワタナベ	10-204*	全国いか加工業協同組合(菓子)	2-126
北館製麺	10-404*	熊本県酪農業協同組合連合会	9-202*	湖菊[魚常商店]	3-209	SAKU SAKU	9-512*	サンフレッセ	4-403	嶋本食品	10-144*	真誠	7-402	全国地養卵協会/全国地養鳥協会/	
キタノ商事	1-308	久美浜観光園	9-403*	伍魚福	6-211	桜井食品	9-105*	さんべ温泉そばカフェ湯元	9-404*	シマヤ	9-102*	新原製茶	9-301*	全国地養豚協会/技研食品/貞光食糧工業	2-503
北見鈴木製菓	10-318*	久米島の久米仙	1-114	古今堂	2-120	茨城県桜川市	10-203*	三宝ウエルネス	10-129*	志まや味噌	10-114*	新丸正	10-140	全国農業協同組合連合会(JA全国)/	
北見ハッカ通商	10-318*	GULLON BISCUITS	6-111*	悟空	9-508*	さくら食品	9-508*	ST MICHEL BISCUITS	2-111	四万十うなぎ販売	9-312*	シンメイ	4-310	JA全農ミートフーズ/全農キーンフーズ/	
喜多屋	1-246	クラウン・パッケージ	4-208	黒怒/日東醸造	9-105*	さくら食品	9-512*	サンユウ商事	5-108	四万十ドラマ	9-105*	信明商事	5-206	JA全農たまご/協同乳業	2-305
キッズキッチン協会/いよいよサカナ推進協議会	3-114	クラタ食品	9-105*	黒糖本舗垣乃花	9-201*	さくら食品	10-318*	三友フーズ	4-404	清水商店	10-203*	神門	10-318*	全国農業協同組合連合会/全国農協食品	1-422
吉兆楽	10-319*	グラツェミーレ	9-312*	国分グループ本社	7-102	さくら製菓	10-319*	山陽観光	9-102*	下鴨茶寮	9-403*	しんや	10-318*	全国米麦改良協会	8-302
キッチンテクノ	4-306	栗庵風味堂	10-204*	國洋	10-404*	佐幸本店	10-404*	山陽商事	6-415*	しもきた農産出荷組合	10-403*	新緑園	9-206*	仙崎海産	9-102*
Kittoo	9-202*	Creekstone Farms Premium Beef	2-304*	コクヨー	9-404*	The Korea Rice Foodstuffs Association: Sweets	2-212	三洋通商	5-510	シモジマ	4-314	水牛食品	9-501*	千秋堂	10-404*
木瀬ゆず振興協議会/徳島県農業協同組合(海川加工場)	9-406*	グリーンウィングスジャパン	3-106	九重味淋	7-411	The Korea Rice Foodstuffs Association: Processed Food	4-412	サンヨーフーズ/築地ばんや	7-307	下津醤油	8-103*	水月堂物産	10-401*	善太	10-144*
木戸食品	10-403*	グリーンオート	7-105	COCONO Natural	8-109	佐々木酒造	9-403*	サンライズファーム	9-312*	下仁田納豆	9-105*	水宗園本舗	9-105*	仙台漬魚	10-308*
きのこ総合センター	10-310	グリーンズ北見	10-318*	越河	9-310*	佐々長醸造	10-404*	サンラヴィアン/アッシュフードエンターテイメント	1-417	下山畜産	2-605	瑞達社	2-508	仙台・福島・山形三市観光・	
木野物産	7-309	グリーンソウル	4-204*	こじま	9-101*	笹沼五郎商店	10-203*	三陸フィッシュペースト	10-308*	しゃげを	10-318*	Swinkels Family Brewers Japan	1-219	物産広域連携推進協議会	10-305
木の屋石巻水産	9-105*	グリーンリーフ	9-105*	小島食品工業	2-126*	笹の川酒造	10-202*	三陸ブルーイング・カンパニー	1-243	じゃばらが照らす北山村協議会(じゃばらいず北山)	9-511*	スーパーマイト	3-121	千茶荘	9-404*
岐阜県	10-142	フリザール・ジャパン	1-505	小島屋	10-319*	サスナデリコム	10-141*	サンリッチ	5-607	ジャパンショッピングツウリズム協会	5-403*	Soup Curry Ganesh	10-405*	センナリ	9-105*
岐阜食品	3-217	クルメキッコ	9-105*	KOSKO International	5-116	札幌第一製菓	10-318*	さんれいフーズ	9-404*	Japan Ginger	6-412	末永海産	10-401*	仙波建設 リンネ農園	9-508*
KIMINO DRINKS	6-415*	Gourmet Selection	4-409	コスモ食品	9-105*	札幌第一製菓	10-318*	三和雑話	10-402*	ジャパン・ティートレーディング	9-105*	末広	9-312*	ゼンフーズ	9-105*
キムフーズ	10-204*	グレートジャイアントフーズジャパン	1-104	コスモス食品	5-204	サッポロビール	1-229,9-205*	三和酒類	1-227	ジャパンブランド	1-509	末廣軒	10-318*	ゼンヤクノー	9-310*
キムラ/スリーポンド貿易	1-212	クレオ	7-210	小善本店	7-304	薩摩ハム	9-301*	三和商事	1-204	JAL Agriport	9-509*	SKYTEN	4-206	社間	2-128
木村飲料	10-139	呉市	9-304	五代目森山清次兵衛	9-105*	さとともや さとう農園	10-304*	三和食品	10-302	JALUX	5-302	すが野	6-207	双日食料	2-306
木村蒲鉾	9-101*	クレアツーン	9-102*	こだま食品	1-407	佐藤勘六商店	10-405*	しあわせ乳業	10-404*	周南地域地場産業振興センター	9-102*	杉永蒲鉾	9-101*	創風土	1-507
CARAMEL POPCORN COMPANY(クリスマスポイント)	9-501*	クローバー食品	10-108	児玉ファーム	10-405*	佐藤商事	9-205*	シアーラティーワールド 農園ナチュロ	10-403*	ジュビターインターナショナルコーポレーション	1-108	杉本商店	9-206*	早和果樹園	1-109
CANDY・A・GO・GO	2-308	グローバル・ビジョン	5-406	児玉冷菓	10-405*	佐藤食品	10-405*	ジーウェル	1-519	寿山商店	9-404*	杉本利兵衛本店	9-102*	ソーキ	2-123
給材	10-319*	グローブサイエンス	9-105*	五島軒	10-318*	サト	7-107	G.N.O	9-307*	旬香物産	9-512*	すぐる	9-304*	SONO	10-405*
九州テーブル	9-206*	黒姫和漢薬研究所	10-204*	五島市物産振興協会	10-117*	さとの雪食品	9-406*	シーエフシージャパン	6-415*	春月	9-105*	須崎屋	9-101*	そばの更科	9-506*
九州ハイテック	8-118	桑名園本店	9-105*	五島市延うどん協同組合	9-101*	サナテックシード	1-103	シーキューブ 岐阜県さかほぎ農場	10-119	ジュントレーディング	1-102	鈴木青果問屋	10-309*	ソムリエ	1-110
京阿月	9-403*	薫製倶楽部	9-311*	五島市椿	9-101*	SUNNYDAYS	10-319*	SEA CRAFT	9-403*	ジョイントファーム	10-319*	鈴商	6-301	そら彩	9-206*
共栄冷凍水産	9-405*	燻製屋猫松	10-405*	後藤屋	10-402*	さぬき鳥本舗	9-405*	G7ジャパンフードサービス	10-105	正栄食品工業	2-124	鈴商/ハーシージャパン	2-130	ソラコム	3-226
京・和華	9-403*	K・Pクリエイションズ	9-307	五島列島酒造	9-101*	讃岐物産	9-405*	ジーピーフーズ	9-301*	松栄堂	10-403*	寿々瀧	10-123*	ソラチ	10-318*
京寿楽庵	1-424	KYフーズ	10-404*	こと京都	2-103	さぬき有機	9-405*	シー・メイト	3-110	松栄堂	10-404*	鈴商中央ミート	10-202*	そらみつ	6-415*
協同商事コエドブルワリー	1-237	気仙沼ほてい	10-308*	寿高原食品	10-117*	佐野軒製菓	9-403*	シーライフ	9-404*	勝徳梅	9-511*	鈴廣かまぼこ	5-502	SOL JAPAN	9-404*
京都醸造	1-242	元氣工房さよう	10-144*	コニサーオイル	10-144*	茶房 きくち	9-302*	シールラフ	5-309	庄壽庵	9-312*	鈴茂器工	4-106	Sung Gyeongsun Mandu	5-110
京都杉田農園	9-403*	げんき本舗	9-512*	小西酒造	1-228	寒川町商工会	10-314	ジェイエイ秋田しんせいサービス	10-405*	将大	9-101*	すずらん	10-204*	SUNG CHAN FOOD	4-412*
京都府/宇治商工会議所	9-403	元氣屋	10-405*	五戸水産	5-601*	三養ジャパン	5-128	JA香川県	9-405*	小豆島オリブ	9-405*	スターゼン	2-501	<b>た</b>	
京都府漁業協同組合	9-403*	健康ファーム	9-403*	小畑産業	7-406	さむらうフーズ	9-312*	JA鹿児島県経済連グループ	5-611	城北麵工	7-419	須藤牧場	9-509*	タートルベイ醸造	1-245
京都やましろ農業協同組合	9-403*	ケンシヨウ食品	9-312*	小林果園	9-512*	サラダボウル	10-201*	JAかごしま茶業	9-511*	昭和産業/昭和産業グループ	7-203	SNAX Corp.	1-512	第一興商	2-514
京の舞妓さん本舗	9-403*	健食沖縄	9-201*	小林商事	2-127	猿田彦珈琲	1-213	JA紀南(紀州田辺うづ振興協議会)	9-511*	昭和製菓	10-318*	スパイスハウス	5-210	ダイイチフーズ	9-512*
共和	4-313	源清田商事	1-405	小林つくだ煮	6-102	澤田米穀店	10-318*	JA高知県 れいほく柚子加工場	9-312*	JONES DAIRY FARM	2-304*	スペイン飲食業連合会	6-111	だい久製麺	10-401*
清野屋	10-319*	けんちゃん漬	9-404*	こばやしフーズ	10-318*	サンアップル醸造ジャパン	10-306*	JA食肉かごしま	5-611*	角谷文治郎商店	7-410	スマートアグリカルチャー磐田	10-141*	ダイキン工業	7-211
喜よみ商店	9-312*	ケンミン食品	8-105	コプラス	6-404	山陰クボタ水道用材	9-404*	ジェイエイフーズおおい	1-121	食縁フードテック	9-511*	角谷文治郎商店	7-410	太幸	8-217
喜代屋	9-101*	小池えのき	10-204*	胡麻油の関根	9-105*	山陰の蔵	1-120	JSBY	9-205*	食心堂	9-405*	すや亀	9-105*	大香	6-309
崑崙	9-102*	湖池屋	1-314	こまち食品工業	10-405*	三栄アグリ	10-318*	ジェイシーシー	9-201*	食と雑貨のセレクトショップSPOON	10-129*	セイウ	2-210	大興産業	9-105*,9-311*
キリンビバレッジ	10-203*	こいしや食品	9-508*	小松水産	10-203*	三栄興産	9-105*	ジェイ・ファーム	1-421	食のかけはしカンパニー	9-201*	セイカ食品/オークラ製菓	2-213	泰興商事サンリクフーズ	10-308*
銀河フーズ	10-404*	恒健	9-105*	小松製菓	10-404*	サンエイ海苔	10-202*	ジェーシーエム	8-218	食の3重丸	9-105*	世起	2-211	大光電機	4-315
キングスヤード	9-405*	糺屋	8-103*	コマツ製作所	10-204*	サンエー	10-204*	JPAO(特定非営利活動法人日本プロ農業総合支援機構)	9-307*	食のカコーポレーション	10-402*	清木場果樹園	9-105*	大黒屋商店	10-319*
金印物産	7-412	こうじや	9-105*	五味商店[こだわり商品コーナー]	9-105	サンエース	5-606*	シェフミートチグサ	9-509*	食品産業新聞社	5-506	成城石井	5-312	THAI COCONUT	1-105
銀四郎製菓	9-405*	光商	5-207	米吾	9-310*	三王商会	1-420	GELABO	9-302*	食料新聞社	3-115	誠農者	9-105*	醍醐桜	9-311*
金精軒製菓	10-201*	合食	5-504	米の新商品開発事業事務局(ぐるなび内)	8-308	三海幸	10-318*	シェリーズ	6-209	ジョッキ	2-126*	セイヒョー	10-319*	大志プラン	9-517

# 出展者一覧

\*のつく小間番号は団体の内部出展者です。P02~09の会場案内図に社名の掲載はありません。

[小間番号の見方] **1-101**  
1ホール番号

ダイショー	5-201	谷口屋	9-510*	ディー・エム広告社	10-117*	土佐清水食品	9-312*	なめがたブランド戦略会議(茨城県行方市)	10-203*	ニューワールドトレーディング	2-610	葉っぱや	1-304	BIBICA CORPORATION	1-412
太成	4-410	谷田製菓	10-318*	TOA 和歌山湯浅ワイナリー	9-511*	としほ農園	10-405*	ならはら菜園	9-302*	人気酒造	1-115	ハッピー食品	5-127	響	7-208,9-206*
大雪地ビール 滝川クラフトビール工房	10-318*	谷本蒲鉾店	9-512*	DGSALES	2-511	戸田屋	10-204*	鳴川	10-201*	人形町 今半	9-105*	ハッピーフーズ	10-318*	BIPROGY/アイニックス/SOLUM	2-404
ダイセン創農	10-311*	ためき本舗	9-512*	ディームファクトリー	10-318*	栃木県(フードパレーとちぎ推進協議会)	9-508	鳴門千鳥本舗	10-144*	NATURE ODA	2-212*	パティスリーマルジョレーヌ	9-302*	ひまわり食品	10-319*
大山乳業農業協同組合	9-310*	タヌマ	1-419	TREX CORP	2-304*	栃木県養殖漁業協同組合	10-124	鳴海屋	9-403*	根岸物産	9-105*	はないろ	10-110	美味フーズ	9-406*
大惣	9-404*	田畑商店	9-310*	TFY	10-136	十津川農場	10-117*	ナンテク	9-301*	ネクストファーム	9-106*	花の舞酒造	1-124	百笑米 大嶋農場	10-203*
大創産業	5-402	旅食	10-103	DCOOP GROUP	6-111*	鳥取県	9-310	南部 南部酒造所	1-119	NOUEN	10-144*	バナバック	1-216	日向屋	10-106
ダイテック	9-512*	田淵製粉製麺	8-113*	デイリーフーズ	10-204*	Top Fruits Supply (Hong Kong)	10-117*	ナンバ	8-117	農家ソムリエーズ	9-406*	花春酒造	1-255	兵庫県中小企業団体中央会/ ひょうごの美味し風土拡大協議会/ 兵庫県物産協会/淡路市商工会/ 西播磨フードセレクション実行委員会	10-144
大東エンタープライズ	10-318*	TABLADILLO, EL COCHINILLO	6-111*	Daily Foods For Honey Company	2-109	ドトールコーヒー	6-104	南予ピージョイ	9-512*	農水フーズ	9-102*	PANAMAR BAKERY GROUP	6-111*	兵庫県立相生産業高等学校	10-144*
タイナイ	10-319*	玉垣製麺所	10-319*	ティンカーベル	10-204*	斗南丘牧場	10-403*	Niigata Rice Flour Sweets La Dolfe	10-319*	NOEL ALIMENTARIA	6-111*	Honey Fusion	9-103*	平正商店	5-211
ダイニチ	9-512*	タマノイ酢	7-403	テーブルランド	5-202	トマトランド	7-315	新潟小川屋	10-319*	ノースカラーズ	10-318*	羽田麦酒(羽田ブルワリー)	9-501*	ヒロコ	9-509*
大治	1-508	玉乃光酒造	1-248	テクニカ	4-202	富岡電子工業	7-428	新潟県産魚醤 能水商店	10-319*	North Bay Produce	2-204	羽二重豆腐	9-105*	弘前銘菓	10-403*
太平洋	10-204*	玉谷製麺所	10-402*	テクノストック	9-304*	豊見城市商工会	9-103	新潟ケンベイ	10-313	ノースマート	10-318*	HAF.B	9-510*	広島市「ザ・広島ブランド」	9-204
たいまつ食品	10-319*	田丸屋本店	10-141*	テクノリサーチ	4-311	富澤商店	7-415	にいがた産業創造機構	10-319	野上養鶏場	10-111*	はまー	9-403*	First Step Japan	8-112
大望	10-318*	田村商店	1-117	テクモア	10-203*	TOMURA	5-120*	新潟スイーツナカシマ	10-319*	野崎漬物	9-206*	濱金商店	10-121	ファーマーズ・フォレスト	9-201*
ダイヤモンド・リテイレルメディア	3-118	田村長	9-510*	テスク	2-615	巴商事	5-615	新潟せんのや	10-319*	野澤組	6-415*	浜幸	9-312*	ファーマーズ・フォレスト	9-201*
大洋産業(パイヤソース)	9-105*,9-403*	タムラファーム	10-403*	手づくり工房 旬な菜	9-105*	友栄北海道かいこうマーケット太田かまぼこ	10-318*	新潟森林農園	10-319*	野沢作蔵商店	9-105*	浜崎製麺所	9-101*	ファーマーズ・フォレスト	9-201*
太陽食品工業	9-105*	多良川	1-256	出前館	2-619	トモシアホールディングス	7-201	肉の山本	10-318*	野島製菓	10-318*	濱田精麦	10-137*	ファーマーズ・フォレスト	9-201*
タイヨパッケージ[パケドゥソレイユ]	1-515	タルケットジャパン	7-422	テモテ	9-403*	ともちゃんにんにく Lutorie's Market	10-403*	ニコー光斗	9-311*	能島の里	9-512*	浜田屋本店	10-144*	ファーマーズ・フォレスト	9-201*
大力納豆	10-319*	樽の味	9-511*	寺岡精工	8-401	友樹飲料	9-514	ニコニコのり	7-205	野田ハニエ食品工業	9-406*	ハマトミ食品	9-105*	ファーマーズ・フォレスト	9-201*
大和食品	3-103	樽味屋	9-302*	寺尾製粉所	10-144*	富山ねるものコーポレーション	9-105*	ニシキランパー	9-512*	のへじ町ホタッピー商店	10-403*	ハマヤ(地産外商事業部)	9-312*	ファーマーズ・フォレスト	9-201*
TAIWAN SMILE FOOD	1-414	丹後フーズ	9-403*	テラダ・トレーディング	7-106	Trusty	1-214*	西地食品	9-406*	のびりべつ旅館	10-318*	ハマヤ(地産外商事業部)	9-312*	ファーマーズ・フォレスト	9-201*
台湾優良農産品発展協会	2-505	タンゼンテクニカルプロダクト	10-318*	寺本水産	9-105*	Trusty	1-214*	西陣屋	1-504	野村煎豆加工店	9-312*	浜吉ヤ	9-312*	ファイブワン	9-511*
高尾製粉製麺	8-113*	丹波屋本舗	9-105*	cely	2-621	Trusty	1-214*	西谷堂	9-403*	野村産業	10-312	ハヤオ	10-202*	ファイブワン	9-511*
高木商店	10-203*	地域資源活用会	10-117	デリカ	1-306	Trusty	1-214*	西間農園	10-318*	ノムラフーズ	9-403*	林孝太郎造酢	9-403*	ファイブワン	9-511*
高砂食品	10-403*	チェッカーサポート	3-227	デリカフーズ大塚	9-205*	トリグミ	9-310*	西村商店	8-103*	ノリット・ジャポン	10-405*	林屋久太郎商店	9-403*	ファッションキャンディ	9-105*
高砂屋商店	10-202*	チカップお米パン	10-405*	DELIBREADS	6-111*	Tregion	10-404*	西村林業	10-405*	ノルテカルタ	9-105*,10-405*	原田食品	9-102*	フードライナー	6-415*
高島産業	2-609	ちきり清水商店	9-105*	テルヴィス	8-208	トレテス	9-105*	西米良村ジビエ処理加工施設	9-206*	ノルレイク・インターナショナル	6-206	はりま製麺	8-113*	風和商事	10-101
高田魚市場	9-205*	千曲錦酒造	1-253	テルウェル東日本	7-104	な		西米水産	10-144*	ノルレイク・インターナショナル 酒類部	1-217	ハルコ	10-134	風和商事	10-101
高田 TAKADA COFFEE	9-102*	地中海フーズ	6-415*	デルソーレ	6-306	ナイキフーズ	6-415*	西山水産	10-144*	野呂本店	9-403*	バルスタック	9-509*	ふきのとう	9-105*
高田商店	8-113*	千葉恵製菓	10-404*	デルタインターナショナル	2-214	ナイス	10-142*	西山佃煮	10-144*	農心ジャパン	5-212	Baltic Gastronomy Leaders	8-210	福井県(ふくい産業支援センター/ 敦賀商工会議所/小浜商工会議所)	9-510
高千穂酒造	9-206*	千葉県漁業協同組合連合会	9-509*	天狗堂宝船	10-318*	ナガイ	9-520	二反田醬油店中津工場	9-205*	は		覇楼館	9-506*	福井物産	9-510*
たかの	10-319*	千葉県庁	9-509	店研創意(大西衣料/ケアファッション)	8-305	ナガイ	9-520	ニチエイ・ハム	3-213	パーソナルワークスラボ	9-406*	パローホールディングス	5-411	福岡物産	9-510*
高橋商店	9-105*	チモトコーヒー	9-105*	天長食品工業	8-303	ナガイ	9-520	日欧商事	6-302	ハーツ	10-204*	パワー・ブレイン	10-404*	福岡県商工会連合会	9-302
タカハシ食品	10-318*	チャイオン	9-101*	天保堂	9-415*	中井英策商店	10-318*	日南工業	10-405*	ハーディーフクリエイト	9-404*	ハワイアンホースト・ジャパン	1-514	福岡県はかた地どり推進協議会	10-111*
高橋ソース	9-105*	茶三代一	9-105*	土肥製菓	9-101*,10-117*	永井商店	9-509*	ニチノウ	5-107	ハーベスト浜松	1-410	パン・アキモト	9-508*	福岡醤油店	8-103*
高橋畜産産肉	10-304*	チャンス	1-503	東亜食品工業	8-113*	長岡産食材ブランディング委員会	10-123	ニチバシ	4-312	梅香堂	9-519	阪栄	1-404	福岡バイオコミュニティ推進会議	9-504
高橋農園フードラボ	10-318*	Chua Hah Seng Food Product	7-414	トゥーパトレーディング	6-310	長久保食品	10-202*	日仏貿易	6-415*	梅月堂	9-101*	ハンサム侍	10-405*	福岡八女農業協同組合	10-111*
たかはたファーム	10-402*	中央印刷(カイズファーム)	9-310*	東栄産業	10-202*	長崎県食料産業クラスター協議会	9-101	日仏貿易/ユニオンリカーズ	6-305	VALL COMPANY'S CHARCUTERIE (J. Duriber)	6-111*	半澤鶏卵	10-402*	ふくおか6次産業化・農工商連携推進協議会	10-111
高浜	10-308*	中央化学	3-421	東京実業貿易	1-111	長崎県物産振興協会(長崎県物産館)	9-101*	ニチフ電機	4-316	梅樹園	9-511*	播州乾麺輸出拡大協議会	8-113	フクシマガリレイ	6-416
高山	2-131	中高冷菓	10-204*	東京タカラフーズ	6-415*	長崎五島うどん	9-101*	ニッキーファーム	9-406*	ハイスキー食品工業	9-405*	半島地域魅力発見委員会	9-101*	福島県	10-202
宝海草	9-105*	中部飼料	3-111	東京都	10-104	中里青果	10-403*	ニックフアンズ	10-305*	ハイナン農業協同組合	5-606*	万人舎	9-102*	ふくしま満天堂	10-301
宝屋	10-144*	丁井	9-406*	東京バル	10-203*	ナカシヨク	10-308*	日研フード	2-115	Painu	9-305*	ハンマンドゥ食品	4-408	フク醤油	9-105*
タグイマーレ	9-403*	鳥海やわた観光	10-402*	東西産業貿易	5-102	ナカダイ	1-518	日興建材	9-404*	パイブライン	9-405*	Here and There	10-203*	FukuTa Inc.	9-105*
タグポート	10-403*	長寿庵	9-202*	ドウシヤ	7-401	なかたか	9-404*	日光食品/はぎの食品	10-118	HyLife Pork Japan	2-105	Beer the First	1-247	福岡ハム	2-606
竹市製麺	9-101*	潮宝食品	10-141*	東芝テック	4-108	長田食品	9-101*	日興フーズ	1-305	Baeco V Food	5-610	ビ庵	9-102*	フクベイフーズ	10-401*
タケサン	9-405*	チョーコー醤油	9-101*	道水	5-601*	永田水産WS	10-318*	日穀製粉	10-204*	伯方塩業	7-407	ピー・アンド・ピー	10-318*	福山黒酢	9-309
タケサンフーズ	9-405*	ツカサ食品	10-203*	道南食品	10-318*	nakato	6-215	日新商会	10-318*	日穀製粉	9-105*	ピー・オア・ケイ	10-204*	福山醸造	10-318*
たけした	9-102*	つかもと	10-203*	東平商会	10-141*	nakato/フィリコールゼッキニコビーカンパニー	6-110	日清製粉ウェルナ	7-301	日進畜産工業	10-117*	B. Foods Product International	4-203	福山酢醸造	9-301*
武田グループ(テノヨ武田・武田食品)	10-201*	つがる市食産業ネットワーク	10-306	東明	10-318*	ながと物産	9-105*	日進畜産工業	10-117*	ニッポン	5-401	ピープルソフトウェア	2-614	福利物産	9-203*
竹田食品	10-318*	築地ばんや	5-118	東洋水産	7-202	ながと物産	9-105*	ニッポン	5-401	日本アクセス	5-410	ピオグスト	5-109	FUJI	10-318*
タケダ製菓	10-318*	佃善	10-318*	東和食彩	5-205	長門牧場	10-204*	日本アクセス	5-410	函館米穀	10-318*	ヒガシマル	7-418	藤井水産	10-318*
武田の笹かまぼこ	10-308*	ツクナカ	10-404*	東和食品	10-404*	長沼あいす	10-318*	日本珈琲貿易	6-112	箱根米穀	10-318*	東康夫養鶏場	9-206*	藤井製麺	9-405*
武田味噌醸造	10-204*	つくばチョウザメ産業	10-203*	Tokyo Tea Trading	5-604	永野	9-105*	日本特殊陶業/アースクリーン東北	8-304	箱根牧場	10-318*	比嘉酒造	9-303	藤川果樹園	9-405*
竹原物産	10-144*	筑波乳業	10-203*	ドースイ	10-318*	長野県/長野県産業振興機構	10-204	日本ハム	2-402	はじまり工房けんさん	10-144*	光が丘興産	6-415*	富士観光開発「富士桜高原美酒」	1-241
武生製麺	9-510*	筑波ハム	10-203*	TOSEI	8-121	中野産業	9-405*	二豊フーズ	9-205*	バスコフーズ	4-205	ヒカリ食品	10-319*	富士國物産	10-308*
竹本油脂	7-306	辻製油	9-105*	トータル	9-307*	中野製菓	9-405*	日本オリーブ	9-105*	Pasta Armando	7-420	樋川商店	9-501*	富士山プロダクト	10-201*
竹屋製菓	10-404*	津南醸造	1-250	DOUNEL	10-404*	ナガノマト	10-204*	日本海冷凍魚	9-310*	長谷川醸造	10-201*	ピコフードサービス	9-105*	富士商	9-102*
タシマポーリング	9-310*	築野食品工業	9-105*	トーヨー	9-202*	中原商店	10-404*	日本かんぶつ協会	5-104	長谷川商店	10-144*	ひろろいちファーム	10-404*	富士正食品	9-509*
DAJUNG	8-107	ツバサ	10-405*	時之栖	1-236	中村食肉	9-206*	日本コンサルタントグループ	3-113	はたした	9-101*	Hisheri	9-105*	不二食品	6-208
タスクフーズ	10-402*	つば市製茶本舗	10-102	常盤堂製菓	10-144*	中村食品産業	10-318*	日本酒類販売	6-402	ハチ食品	5-203	菱甚	9-101*	富士甚醤油	9-205*
多田フィロソフィ	10-144*	つぼみ	9-106*	徳島魚市場	9-406*	中元本店	9-304*	日本食品開発促進	5-509	蜂の音	9-205*	菱田ベーカリー	9-312*	フジタコーポレーション	10-318*
龍屋物産	10-137*	つむぎや・土田物産	8-302*	徳島県/徳島県産業国際化支援機構	9-406	なごみ研究所	9-105*	日本精麦	10-314*	八戸中央青果	10-403*	菱和園	10-314*	フジチク	9-202*
たていし園呉	9-304*	釣り船・民宿かどの	9-510*	徳島県香蔵かんぎつ加工流通対策協議会	9-406*	N.B.P. JAPAN	2-304*	日本熱源システム	8-306	蜂蜜食品	10-401*	日高食品工業	9-105*	ふしちゃん	10-203*
伊達物産	10-202*	敦賀昆布	9-510*	徳島産業	8-106	NASCO	6-417	日本まるこめホールディングス	9-105*	八葉水産	10-401*	ひたち農園	10-203*	富士電機	7-318
田中醤油店	9-205*	鶴亀屋	10-318*	徳島商工会議所	10-114	なだ万	9-105*	日本未来農業	10-203*	バックス	2-513	ビッグホワイ	7-426	フジナチュラルフーズ	9-508*
田中食品	9-204*	敦賀ワークス	9-510*	徳和製菓	1-522	ナチュラルプロビジョン	10-403*	日本山形産物/山形県産物さくらベジステーション	1-303	バックス 求人採用動画事業部	2-611	ビッグファン	9-310*	フジバックシステム/フジキカイ	4-105
田中鉄工/全国油脂事業協同組合連合会	7-103	釣八	3-112	徳山ふくセンター	9-102*	natural kitchen SAL	9-510*	日本緑茶センター	6-101	Pack Rite (Hong Kong)	2-110	日向屋	9-511*	フジフードサービス	5-119
たなか物産	9-101*	ティ・アンド・エス総合企画	9-205*	都光	1-226	波里	8-202,9-508*	ニューキムラヤ	10-202*	八水蒲鉾	9-512*	日乃出本店	2-125	富士貿易	6-113



# 出展者一覧

\*のつく小間番号は団体の内部出展者です。P02-09の会場案内図に社名の掲載はありません。

[小間番号の見方] **1-101**  
1ホール番号

フジミツ	5-603	豊味食品	10-115	松谷海苔	6-407	マルワ製麺	10-318*	ミルクデザイン	10-318*	山形食品	8-110	ユニフルーティージャパン	1-301	鱈幸食品	10-318*
ふじ屋	10-203*	法本胡麻豆腐店	9-101*	マッハ機器/ラックランド	8-214	MantaFrog GateWay	9-305*	みれい菓	10-318*	山形丸魚/シーブローズ	3-207	ユニフロー	8-216	ルーチェ	9-501*
富士屋製菓	9-308	ホクレン農業協同組合連合会	10-318*	松原食品	10-109	まんでがん	9-405*	ミレックスジャパン	10-201*	山形屋商店	9-105*,10-401*	UNIONE	2-212*	Le Café de Pomme	9-509*
藤よし	10-142*	ポーアンドボン	1-513	MANORA FOOD INDUSTRY	1-413	萬坊	5-602	向井珍味堂	9-105*	yamagami farm	9-406*	ゆのたに	10-319*	ル・カレン	10-318*
フジワラ化学	9-512*	北彩漁業生産組合	10-403*	間宮商店	10-308*	meets.	6-411	ムシロジックホールディングス	9-403*	ヤマキ醸造	8-207	ゆめ企画 須藤健太郎商店	10-117*	ルミエール	10-201*
復興水産加工工業販路回復促進センター	10-308	ホクシヨク	10-319*	藤玉	10-201*	ミートアンドライブストック オーストラリア	2-403*	ムソー	8-301	山吉國澤百馬商店	9-105*	夢工房	10-144*	レイテック	4-103
プティパ	1-516	北辰フーズ	10-318*	マリノ	5-105	ミームファクトリー	9-403*	ムッシュ	10-144*	山久	10-117*	夢産地とさやま開発公社	9-312*	レイデルジャパン	1-214*
舟形マッシュルーム	10-402*	ホクチン	5-601*	マリン大王	10-204*	無添加ハムソーセージ さわ邊	9-403*	無添加ハムソーセージ さわ邊	9-403*	ヤマキュウ西川水産	10-318*	養生デザイン	9-510*	レヴクリエイト	6-216
ふみこ農園	9-511*	北毛久呂保	9-105*	丸愛	10-117*	みうら食品	10-402*	むらおこし拠点館フラット	10-306*	ヤマク食品	9-406*	耀盛號	6-415*	レッドアップ	9-202*
フュリアス	5-120*	北洋本多フーズ	9-203*	マルアイ食品	9-105*	MIE PROJECT	8-111	村田商店	10-204*	山口県(やまぐち産業振興財団/ やまぐち6次産業化・ 農工商連携推進協議会/ 山口県商工会連合会/岩国市/ 周南地域地場産業振興センター)	9-102	養命酒製造	5-405	レッドブル・ジャパン	1-207
ブライフーズ	2-401	北陸ポートサービス	9-105*	円甘味	10-318*	三重県醤油味噌工業協同組合	8-103	ムルチバック・ジャパン	4-104	室蘭うずら園	10-318*	YoFruit	2-212*	Les Mon Coeur	9-102*
ブラウンシュガー1ST	8-114	ホシサン	9-202*	みかわ	10-401*	美川商工会	10-138	明和	10-144*	明宝特産物加工	9-506*	よかろう	10-127	レングー	2-620
PLUSワン	10-318*	ポスコフードサービス	9-405*	マル井	8-104	三國ワイン	1-112	明利酒類	10-203*	明利酒類	10-203*	横井商店	9-105*	れんこん三兄弟	10-203*
FLAP	9-206*	牧家	10-318*	丸石沼田商店	10-308*	みささ果樹園	9-512*	明和	10-144*	めぐみの農業協同組合(JAめぐみの)	10-142*	横井チョコレート	10-131	ロウインズ	6-308
PURA VIDA INTERNATIONAL/宇治森徳	8-201	北海道ダイニングキッチン	10-318*	マル伊商店	9-105*	三島食品	7-206	めぐみの農業協同組合(JAめぐみの)	10-142*	美国龍金属製品(中国)	8-213	横尾商店	8-113*	ローヤルオブジャパン	6-218
FlowerPicnicCafe	10-318*	北海道ニツツウサービス	10-318*	マル牛醤油	10-204*	水沢米菓	10-404*	美和	10-144*	メセナ食彩センター	9-301*	横田屋本店	10-308*	六次産業協同組合	10-135
ぶらんつ	9-105*	北海道バイオインダストリー	10-318*	まるい食品	10-402*	みすずコーポレーション	10-204*	MORIS	9-304*	MORIS	9-304*	横手商工会議所	10-309	六甲町観光協会	10-403*
Freesh	6-106	北海道ブランド販路開拓・拡大実行委員会	10-318	丸市岡田商店	10-318*	ミスズライフ	1-408	最上まいたけ	10-402*	山下果樹園	9-202*	横濱スコーンクラブ	9-105*	LOCO-SIKI	10-403*
フリーデン	2-201,9-105*	北海大和	10-318*	丸栄製粉	10-319*	Mr.カンカン	9-105*	空	10-309*	山下館	10-318*	横福	9-301*	六甲山蒸溜所/アクス	1-220
FRIGORIFICO PANDO	2-302*	ホットドッグ	4-307	マルエス	1-524	MIZUTOMI	9-201*	望月製麺所	10-318*	山下水産	9-204*	吉岡ファーム	9-406*	六甲味噌製造所	10-144*
FRIGORIFICO PUL - MINERVA FOODS	2-302*	HOPDOG BREWING	1-233	丸王	5-213	御園飯店	9-510*	MOTO	10-144*	ヤマショウフーズ	4-308	吉田食品	10-318*	ロマンス製菓	10-318*
FRIGORIFICO LAS MORAS	2-302*	程野商店	9-512*	まるか食品	10-141*	みそ半	9-105*	モトックス	1-113	山神	4-204*	吉田屋	10-203*	L'Ortolano	9-512*
BRIDOR	4-405	ポニー	9-404*	マルカン酢	10-144*	みたけ食品工業	10-117*	本野雄次郎商店	10-318*	ヤマシン醸造	9-105*	吉田(和歌山プルフリー)	1-232	わ	
プリマハム	2-303	ほまれ酒造	10-202*	丸紀	9-105*	みたけの里舎	10-144*	本橋製菓	9-508*	山田酒商事	9-214*	吉野商店	9-404*	ワールドレーディング/アルフレッドエンタープライズ	5-209
プリンス電機	4-414	POLYBROKERS/DIMONT	5-609	丸恭	5-120*	Michiki農園	10-306*	MOMIKI	9-206*	山田養蜂場本社	8-204	芳野商店	9-105*	若翔	8-203
ブルーオーシャン	2-209	堀・おかざき農園	9-312*	丸金食品	9-405*	道の駅ながおが花火館 越後御賀屋	10-319*	モランボン 生鮮	2-602	山忠	9-205*	吉野水産	9-102*	わかば農園	1-402
ブルーチップ/ビーエスエス/ ピー・ワールドグループ	5-311	ホリ乳業	10-117*	マルコ岩村	10-319*	三井物産流通グループ	6-201	モランボン 日記	6-203	大和酒造元	9-202*	よし味噌	9-105*	若女食品	9-404*
Blue River Trading Company	2-205*	堀農園	9-202*	マルコー田中商店	10-308*	三井ヘルプ	9-102*	森口製粉製麺	8-113*	山徳平塚水産	10-308*	よしみや	10-117*	和歌山県	9-511
Blue River Products	2-108	本川手箱さじ生産企業組合	9-312*	マルコ食品	10-319*	三ヶ日町農業協同組合	10-141*	茂里商店	9-205*	大和製菓	9-101*	よしむら	9-403*	わかやま農業協同組合	9-511*
ふるさと倶楽部「唐津くん煙工房」	10-125	本家白川「いちゃん」	10-142*	丸繁商店	10-308*	光武酒造場	1-260	森食品工業	10-117*	大和葡萄酒	1-238	YOSHANTEA	6-107	WAKUWAKU	9-312*
フルックスホールディングス	1-302	本郷鶏肉	10-204*	丸七製茶	10-141*	三豊	10-318*	森田製菓	9-312*	山豊	9-105*,9-204*	米沢牛黄木	10-402*	ワクワクカンパニー	10-204*
ブルドックソース	7-302	ボンジュール	10-319*	丸島醤油	9-405*	三星	10-318*	森田醤油店	9-404*	ヤマナカ	10-308*	米沢食肉公社	10-402*	和光	10-117*
ブルボン	1-317	本田商店	9-404*	丸昌醸造場	9-506*	みどりサービス	10-402*	もりもと	10-318*	やまなしブース(甲府商工会議所)	10-201	米谷産業	10-318*	ヨネヤマ	4-107
古町靴製造所	10-319*	本多食品事業	9-311*	丸仁	10-318*	水口酒造	9-512*	森本農園	9-511*	ヤマニパッケージ	4-207	ヨネヤマ	10-201*	ワタショク	10-201*
ブレッド・フーズ・ジャパン	9-105*	ほんま	10-318*	マルシン食品	10-402*	湊水産	10-401*	もんいまあじゆ	9-105*	モンテ物産	6-415*	Young Poong	4-412*	ワタトー	10-117*
フレグ食品工業	9-510*	Bon-Mark	10-144*	マルシンフーズ	6-217	港製菓	10-319*	Monty & Totco	5-612	モンド	9-206*	ら		渡辺鶏園・フェルエッグ	10-319*
フレッシュフーズ九州	10-316	本山製茶	10-141*	丸水札幌中央水産	3-102	光武酒造場	1-260	や		やおきん	1-425	ライスアイランド	1-521	渡辺水産	10-141*
Fresh Mark/Sugardale	2-304*	ま		丸成商事	1-316	三波食品	10-308*	やおきん	1-425	八百屋半吾兵衛	10-319*	ライス・ハートフーズ	10-318*	綿半三原商店	10-204*
FREMARLAB	10-319*	マーチャндаイジング・オン	3-120	丸善納谷商店	10-318*	ミナミ食品	10-404*	八百屋半吾兵衛	10-319*	やがため	9-101*	ライフサービス	9-404*	和田又	1-426
ブレメーズ	9-403*	舞妓の茶本舗	9-403*	丸大食品グループ	2-301	南信州菓子工房	10-204*	やがため	9-101*	葉膳八百屋(漢清堂)	9-501*	雷風	10-144*	和光	10-117*
プログレスデザイン/ セラミカ・クレオパトラ・ジャパン/ 川島織物セルコン/ナッパ	7-209	マイセンファインフード	9-510*	丸成商事	9-405*	南三陸ワイナリー	10-401*	葉膳八百屋(漢清堂)	9-501*	やくの農業振興団	9-403*	楽粹	9-310*	わらく堂	10-317
フロリダ州政府柑橘局	2-206	マウスフィールド	9-403*	丸漬	9-403*	南九州さきのセンター	9-301*	やくの農業振興団	9-403*	野菜	1-403	楽農庵	9-403*	ワルツ	6-415*
フロンティア物産	1-310	マエダ	7-423	マルトシ吉野商店	3-108	三波食品	10-308*	安岡蒲鉾店	9-512*	山万加島屋商店	9-105*	楽天ペイメント	2-405	OnedaySweetsLabo	9-312*
フンドーキン醤油	7-405	前田海産	3-107	マルナカ	10-318*	三原食品	9-105*	安田食品工業	9-405*	山元酒造	1-125	LUCK SIAM TRADE	8-108	ワンハートエージェント	9-509*
文の助茶屋	9-403*	前田農産食品	10-318*	マルナマ食品	5-601*	三原食品	9-105*	安本産業	9-404*	山元醸造	9-105*	LAVAZZA JAPAN	6-415*		
ベアレン醸造所	1-239	前原製粉	10-117*,10-144*	マルヌシ	10-308*	三原食品	9-105*	八千萬	9-312*	ヤマモト食品	10-308*	ラビコ・ジャパン	2-112		
バイクックコーポレーション	10-204*	マカイバリジャパン	6-415*	マルハチ	5-605	三原食品	9-105*	八ヶ岳発酵研究所	10-204*	山本食品工業	6-103	LAFOOCO	5-613		
バイクド・アルル	10-318*	牧野商店	9-105*	マルハチ村松	10-141*	三原食品	9-105*	柳川冷凍食品	10-111*	山本製菓	9-311*	Le Verger Yamayo ヤマヨ果樹園	10-319*		
米国食肉輸出連合会	2-304	牧之原市茶業振興協議会	5-606	マルハチ村松	10-141*	三原食品	9-105*	柳川冷凍食品	10-111*	山本製菓	9-311*	LaMente	10-201*		
米国中西部・北東部食品輸出協会	2-205	マキ屋フーズ	9-201*	マルハチ村松	10-141*	三原食品	9-105*	柳川冷凍食品	10-111*	山本製菓	9-311*	LANINA AGRO INDUSTRY	4-411		
稲米特産品/ソバ/ジャム/ラム/ウェストン/ジャム	4-301	まごころ農場	10-403*	マルハチ村松	10-141*	三原食品	9-105*	柳川冷凍食品	10-111*	山本製菓	9-311*	リアライズブランディング	1-307		
ヘイセイ	9-310*	まごころ農場	10-403*	マルハチ村松	10-141*	三原食品	9-105*	柳川冷凍食品	10-111*	山本製菓	9-311*	リードオフジャパン	1-230		
へぎそば わたや	10-319*	まごころ農場	10-403*	マルハチ村松	10-141*	三原食品	9-105*	柳川冷凍食品	10-111*	山本製菓	9-311*	リーナ21「蔵元屋」	1-122		
BAEJE CORPORATION	4-412*	まごころ農場	10-403*	マルハチ村松	10-141*	三原食品	9-105*	柳川冷凍食品	10-111*	山本製菓	9-311*	リカー&フードかわ井	10-318*		
バスターミニティ	9-504*	まごころ農場	10-403*	マルハチ村松	10-141*	三原食品	9-105*	柳川冷凍食品	10-111*	山本製菓	9-311*	利久	10-401*		
HEBEI CICI	1-415	まごころ農場	10-403*	マルハチ村松	10-141*	三原食品	9-105*	柳川冷凍食品	10-111*	山本製菓	9-311*	陸前高田地域振興	10-308*		
ベリーファーム	10-318*	まごころ農場	10-403*	マルハチ村松	10-141*	三原食品	9-105*	柳川冷凍食品	10-111*	山本製菓	9-311*	リトル・ベリリーズ	6-415*		
ヘリオス酒造	1-231	まごころ農場	10-403*	マルハチ村松	10-141*	三原食品	9-105*	柳川冷凍食品	10-111*	山本製菓	9-311*	RePuBrew	10-117*		
Heritage Snacks & Food	1-511	まごころ農場	10-403*	マルハチ村松	10-141*	三原食品	9-105*	柳川冷凍食品	10-111*	山本製菓	9-311*	リブインコンフォート	8-309		
バルーフ	2-616	まごころ農場	10-403*	マルハチ村松	10-141*	三原食品	9-105*	柳川冷凍食品	10-111*	山本製菓	9-311*	龍宮堂	9-512*		
ベルグリーンワイズ	1-510	まごころ農場	10-403*	マルハチ村松	10-141*	三原食品	9-105*	柳川冷凍食品	10-111*	山本製菓	9-311*	琉津	9-103*		
ベル食品	10-318*	まごころ農場	10-403*	マルハチ村松	10-141*	三原食品	9-105*	柳川冷凍食品	10-111*	山本製菓	9-311*	流通科学大学	5-505		
Ventisquero Company	1-411	まごころ農場	10-403*	マルハチ村松	10-141*	三原食品	9-105*	柳川冷凍食品	10-111*	山本製菓	9-311*	流通情報ラベル社	3-117		
ボイス	3-225	まごころ農場	10-403*	マルハチ村松	10-141*	三原食品	9-105*	柳川冷凍食品	10-111*	山本製菓	9-311*	菱塩	9-101*		
宝山九州	9-302*	まごころ農場	10-403*	マルハチ村松	10-141*	三原食品	9-105*	柳川冷凍食品	10-111*	山本製菓	9-311*	漁師村	9-404*		
宝成食品	10-308*	まごころ農場	10-403*	マルハチ村松	10-141*	三原食品	9-105*	柳川冷凍食品	10-111*	山本製菓	9-311*				

HALL 8 7 6 5 4 3 2 1 9 10 11

出展者一覧

SMTS あくが

SMTS さくら

SMTS なくは

SMTS まくわ

DTSS こだわり食品フェア

SMTS 主催者企画

DTSS 主催者企画

# 出展者一覧

\*のつく小間番号は団体の内部出展者です。P02~09の会場案内図に社名の掲載はありません。

[小間番号の見方] **1-101**  
└─ホール番号

## 20th こだわり食品フェア2025

AI COH 11-209	宮商 11-101	タクセイ 11-321	原田食品 11-109
青森県弘前市 11-103	ヤマト醤油味噌 11-101	タクシウマイの浜福 11-302	七福醸造 11-208
アップルアンドスナック 11-103	吉市醤油店/吉市醸造食品 11-101	太良町商工会 11-111	杉浦味淋 11-208
黒石観光開発公社 11-103	ワールド 11-101	割烹ひさご 11-111	マルカ食品 11-314
ゴールドバック 11-103	今岡製菓 11-211	田島柑橋園&加工所 11-111	丸庄 11-112
0172 11-103	大崎地域雇用創造協議会 11-303	田嶋畜産 11-111	三次広域商工会 11-210
弘前丸魚 11-103	岡崎おうはんブランド推進委員会 11-207	らくの寿司 11-111	泉屋 11-210
ラグノオささき 11-103	カネ十農園 11-307	茶茶 11-319	三次ジビエ工房 11-210
アスク 11-203	神尾食品工業 11-304	調味商事 11-306	夜久野物産 11-318
いしいフードプランニング 11-205	玉露園食品工業 11-309	つるや製菓 11-313	野州たかむら 11-317
石川県食品協会 11-101	元源 11-312	天然生活 11-308	ヤマウチ 11-104
赤玉 11-101	高知県特産品販売 11-310	東京都農林水産振興財団 11-305	山清 11-212
薄井青果 11-101	ココニクル都城 11-213	富山県食品産業協会 11-102	やまた水産食品 11-311
ウフフ 11-101	お菓子の昭栄堂 11-213	葵食品 11-102	ライテック 11-204
エイコウ商事 11-101	霧島食品 11-213	生地蒲鉾 11-102	若山商店 11-201
大根音松商店 11-101	栗山ノーサン 11-213	梅かま 11-102	和田萬 11-110
桶川住吉商店 11-101	鶏愛 11-213	御菓蔵 11-102	
オハラ 11-101	タケモリ 11-213	かね七 11-102	
加賀かきもち丸山 11-101	ばあちゃん本舗 11-213	鈴香食品 11-102	
加賀麩不室屋 11-101	ごとう醤油 11-316	富山ねるものコーポレーション 11-102	
加賀守岡屋 11-101	佐賀の善食くりや 11-315	富山ホーム食品 11-102	
笠井食品 11-101	オフィス・タカハシ 11-315	なかしま 11-102	
金澤兼六製菓 11-101	かねすえ 11-315	中村海産 11-102	
かわに 11-101	佐賀冷凍食品 11-315	日の出屋製菓産業 11-102	
キャラバンサライ 11-101	七島農産 11-315	北越 11-102	
ケンコー食品 11-101	まんてん 11-315	ボン・リブラン 11-102	
越山商店 AZUKI de HAKKO 研究所 11-101	三洋産業 11-113	丸米製菓 11-102	
三和商事 11-101	昭和 11-206	森の環 11-102	
茶のみ仲間 11-101	SoooooS.カンパニー 11-320	山元醸造 11-102	
佃食品 11-101	スカイ・フード 11-108	横山冷菓 11-102	
天狗中田産業 11-101	成邦商事 11-105	ナガトク 11-202	
直源醤油 11-101	全国清涼飲料連合会 11-301	BASILUR TEA JAPAN 11-107	
マルト 11-101	全農ライフサポート山形 11-322	ハタ鉱泉 11-106	

## デリカテッセン・トレードショー2025

アクト中食 3-219	国分グループ本社 3-201	高砂 3-221	ファーマーズトラスト 3-222
あじかん 3-402	コスモ食品 3-212	TechMagic 3-307	フーディーネット 3-304
アルカン 3-220	サラヤ 3-404	トキタ種苗 3-313	不二精機 3-401
伊那食品工業 3-310	三栄源エフ・エフ・アイ 3-411	トリゼンフーズ 3-410	フジッコ 3-308
エフ・エム・アイ 3-417	三久食品 3-412	ナガセヴィータ(旧:林原) 3-204	ペスカリッチ 3-208
おき商店 3-210	シーピー化成 3-403	ナカノモードエンタープライズ 3-204	ホシザキ 3-419
小野口商店 3-218	シノフーズ 3-301	「おせち料理専門店板前魂」 3-407	マイコック産業 3-309
カゴメ 3-306	昭和産業 3-305	ニチモフーズ 3-223	ミツハシ 3-413
カミナシ 3-408	ショウカイ 3-303	日鉄ソリューションズ/ 3-223	ヤマサ醤油 3-415
加菱通商 3-206	白子 3-414	ミライトラスト 3-406	ヤマダイ食品 3-409
キューピー 3-202	SINKPIA・JAPAN 3-311	日本惣菜協会 3-418	ユニバース 3-405
ケー・アイ・エス 3-302	第一衛材 3-224	ハガフーズ 3-416	ライオンハイジーン 3-215
			レオン自動機 3-101

## 8ホール SMTS・DTSセミナーステージ 聴講無料

※お席は先着順となります。※リアル開催のみでオンライン配信はございません。※2025年1月15日現在。後日変更の可能性あり。

プログラム詳細は公式サイトをご覧ください。



### 2月12日(水) 10:10~11:00 SMTSスピークス「どうなるスーパー ~創発的破壊~」

SMTSは、今回を以て第59回を数えるに至りました。未曾有の新型コロナウイルスにもめげず休むことなく食品流通業界に最新情報を発信し続けております。私の生活基盤である北海道地区は、半世紀にわたり本州系大手企業の進出を中心に、苛烈な競争を繰り広げてきましたが、昨年10月に、1社を残して大手総撤退という珍事態が発生いたしました。勿論のことですが、残った施設にはディスカウンター等の出店が相次ぐなど新しい賑わいが続いておりますが、明らかに大きな変化が起こりつつあると実感いたします。「どうなるスーパー」は、地元新聞の取材タイトルですが、昨年は産業分類の中に「食料品スーパーマーケット」が新設され、戸籍を得た業界に63年間も在籍している私の感想などを披露いたしました。皆様のご意見など戴ければ幸いです。「未来はこれから行く処ではなく、これから作るものである。」箴言を大切に前進したい。

横山 清 一般社団法人全国スーパーマーケット協会 会長  
株式会社アークス 代表取締役会長・CEO

### 11:20~12:20 ~食のトレンドゾーン特別セミナー~ 2025年 食市場のトレンド -「タイパ」と「プロパ」のハイブリッド戦略-

山下 智子 株式会社ひめこカンパニー 代表取締役  
女子栄養大学客員教授

### 12:40~13:30 Future Store "NOW" 5年後、10年後のお客様の買物行動の変化を捉えた PoC事例紹介(惣菜、冷凍食品での取り組み)

推進委員 樋口 裕晃 株式会社ラルズ 常務取締役営業本部長 兼 販売統括部担当  
推進委員 小芥米 秀樹 株式会社ベルジョイス 代表取締役会長  
事務局 村尾 芳久 一般社団法人全国スーパーマーケット協会 事務局長  
ファシリテーター 佐藤 健一 Future Store "Now" DX推進アドバイザー  
FSN事務局 篠田 美浩 株式会社博報堂プロダクツ コマーステクノロジー事業本部 クロスコマーステクノロジー部  
他、ソリューション企業登壇予定

### 13:50~14:50 デリカテッセン・トレードショー2025 主催者企画 お弁当・惣菜大賞2025 表彰式

家森 幸男 お弁当・惣菜大賞2025 審査委員長  
武庫川女子大学 健康科学総合研究所 国際健康開発部門 部門長

### 15:10~16:40 食品小売業が直面する物流2024年問題の現実と今後

村山 修 株式会社物流革命 代表取締役

田中 純夫 ロジデザイン株式会社 代表取締役

武田 一哉 ソフトバンクロボティクス株式会社  
ロジスティクス事業本部 統括部長

小松 隆 株式会社NX総合研究所 専務取締役

岡本 数彦 株式会社シノプス 常務取締役

谷津 恭輔 AZ-COM丸和ホールディングス株式会社  
事業推進グループ 部長

### 2月13日(木) 10:30~11:20 スーパーマーケット業界におけるカスタマーハラスメント対策について

原 昌登 成蹊大学 法学部 教授

### 13:30~16:30 第7回 スーパーマーケットにおける品質改善成果発表大会

原 和彦 一般社団法人全国スーパーマーケット協会 品質改善委員会 委員長  
アクシアル リテイリング株式会社 代表取締役社長・CEO

【発表予定企業】(社名50音順、法人格省略)  
●エバグリーン廣基 ●原信 ●ハローデイ ●フレスタホールディングス  
●フレッセイ ●マミーMarkt ●マルト ●ライフコーポレーション  
●ランドロームジャパン [聴講対象:小売業のみ]

### 2月14日(金) 10:30~11:50 2025年版スーパーマーケット白書 第一部

業界の諸問題と向き合う協会事業活動  
島原 康浩 一般社団法人全国スーパーマーケット協会 常務理事

インフレ動向と今後の経済見通し  
中園 善行 横浜市立大学 教授

2024年の消費トレンドと今後の展望  
新津 重幸 高千穂大学 名誉教授

### 12:00~13:30 2025年版スーパーマーケット白書 第二部

スーパーマーケット白書2025のポイント  
長瀬 直人 一般社団法人全国スーパーマーケット協会 主任研究員

世界の小売トレンド:リテール改革で成長と商機を掴む  
木村 幸 ユーロモニターインターナショナル コンサルタント

改めて問われるスーパーマーケットへの期待と役割  
牧野 充芳 株式会社インテージ リテールDX推進室 部長

### 14:00~15:00 ~食のトレンドゾーン「インバウンド×食」特別セミナー~ そろそろ本腰いれて取り組みたいインバウンド対応

神林 淳 一般社団法人ジャパンショッピングツーリズム協会  
訪日市場チーフアナリスト

岩下 晋也 甘夏ローヤル株式会社 代表取締役社長  
※鶴屋百貨店 関連事業本部(フーディワン卸ほか)



4・5ホール 食のトレンドゾーン



4つの食のトレンドテーマを設定し、来場者に最新の情報と商品をご紹介します。今回は「タイプ×食」「たんぱく質×食」を新設し、主催者企画展示ゾーンも設置します。

new+ 「タイプ×食」 タイパに関する食品・情報・技術・サービス

Way Sauce Japan	ガイアプロモーション	国太楼	KOSKO International
コスモス食品	JALUX	ダイショー	テーブルランド
東和食彩	ドリームズファーム	日本かんづつ協会	ハチ食品
マルマサフード	マルチバック・ジャパン		(社名50音順/法人格省略)

「タイプ×食」主催者企画展示(小間番号:5-301) ..... [企画協力] 株式会社ひめこカンパニー  
"タイプ=時短簡便"だけでは満足しない令和の生活者に向けて、プロセスも楽しみたいという欲求「プロパ(プロセスパフォーマンス)志向」などの新しいニーズを掛け合わせたタイパ戦略について情報発信をする企画展示コーナーです。

食のトレンドゾーン特別セミナー

2025年 食市場のトレンド - 「タイプ」と「プロパ」のハイブリッド戦略 -  
●2/12(水) 11:20~12:20 ●SMTS・DTSセミナーステージ(8ホール)にて開催

new+ 「たんぱく質×食」 たんぱく質に関する食品・情報・技術・サービス

一正蒲鉾	マルハニチロ	(社名50音順/法人格省略)
------	--------	----------------

「インバウンド×食」 インバウンドに関する食品・情報・サービス

アース製薬	シン・インターナショナル	世界健康フロンティア研究会/スローカロリー研究会
大創産業	築地ばんや	養命酒製造 流通科学大学
		(社名50音順/法人格省略)

「インバウンド×食」主催者企画展示(小間番号:5-403) ..... [企画協力] 一般社団法人ジャパンショッピングツーリズム協会  
データでみるインバウンドの現状、スーパーマーケットにおけるインバウンド対応事例の紹介など、インバウンドに関する情報発信を行う企画展示コーナーです。

食のトレンドゾーン「インバウンド×食」特別セミナー

そろそろ本腰いれて取り組みたいインバウンド対応  
●2月14日(金) 14:00~15:00 ●SMTS・DTSセミナーステージ(8ホール)にて開催

「冷凍×食」 冷凍に関する食品・機器・技術・サービス

青森県	秋田比内や	アスク	イートアンドフーズ
石光商事	ISTANBUL FISHERY AND ANIMAL PRODUCTS EXPORTERS' ASSOCIATION		
VSP	ウィル	SLCreations	M&N Corporation
小川原湖漁業協同組合	グリーンソウル	Gourmet Selection	SAMBAZON
サンフレッセ	サンユウ商事	三友フーズ	信栄食品
西友フーズ	Sung Gyeongsun Mandu	太成	テクニカン
東西産業貿易	ニチノウ	パスコフーズ	ハンマンドゥ食品
B. Foods Product International		ビオグスト	BRIDOR
米国ポテト協会/シンプロット・ジャパン/ラムウェストンジャパン		ホットドッグ	マリノ
Mui 冷凍スイーツ	ヤマショウフーズ	山神	LANNA AGRO INDUSTRY
			(社名50音順/法人格省略)

2ホール Future Store "NOW"

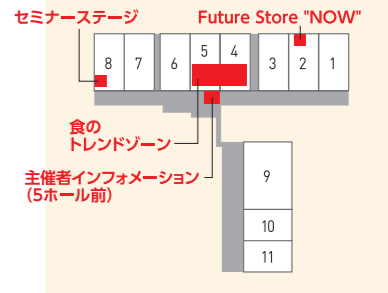


小売業&ソリューション企業による未来研究  
～環境の変化・買物行動の変化を捉えた小売業の成長～

小売業における課題と対策を定期的に議論するための協議会の開催や、議論内容をより深掘りおよび検証するための分科会を実施し、各会で得られた内容・成果を展示いたします。

Future Store "NOW"セミナープログラム

5年後、10年後のお客様の買物行動の変化を捉えたPoC事例紹介(惣菜、冷凍食品での取り組み)  
●2月12日(水) 12:40~13:30 ●SMTS・DTSセミナーステージ(8ホール)で開催



8ホール 第7回スーパーマーケットにおける品質改善成果発表大会

2月13日(木)

13:30~16:30 ホール8内セミナーステージ [聴講対象:小売業のみ]

- 大会プログラム
- 13:00 開場
  - 13:30 進行上の説明
  - 13:33 開会のご挨拶 品質改善委員会 委員長 原 和彦
  - 13:38 品質改善委員会 活動PR
  - 13:48 【第1部】 発表1:「見えないロス」の改善(株式会社ハローデイ)  
発表2: 廃棄ロスの削減(エバグリーン廣基株式会社)  
発表3: ちよい盛り刺身5点の時間削減(株式会社フレスタホールディングス)
  - 14:37 【第2部】 発表4: サンドイッチ分類の売上高向上(株式会社フレッセイ)  
発表5: 加熱室でのコミュニケーションの改善(株式会社マルト)  
発表6: 銘店ケーキの販売点数向上(株式会社原信)
  - 15:26 【第3部】 発表7: れんこんトレパックの生産性改善(株式会社ライフコーポレーション)  
発表8: チーフ基本業務スキルの習得(株式会社ランドロームジャパン)  
発表9: 鮮魚寿司予約の受注・受渡し時のミス削減(株式会社マミーマーケット)
  - 16:05 総合講評 一般財団法人日本科学技術連盟 指導講師 深澤 行雄
  - 16:25 閉会挨拶



<プログラム詳細>

5ホール前 主催者インフォメーション

人手不足・人材育成、物流効率化・生産性向上、環境負荷低減、買物困難者対応などの様々な課題に対応する、(一社)全国スーパーマーケット協会および関係省庁・団体の事業や企画の情報発信コーナーです。スーパーマーケット白書の無料配布をはじめ、S検(スーパーマーケット検定)、コーネル大学リテール・マネジメントプログラム・オブ・ジャパン、品質改善委員会、CLO養成講座などの協会活動もご紹介しておりますので、お気軽にお立ち寄りください。



出展者・商品検索システム「リテールトレンド」



SMTS・DTS・こだわり食品フェア3展示会の出展者・商品検索システム「リテールトレンド」を公開中です。新商品や地方産品の発掘・商品トレンドの把握に加え、キーワードやカテゴリー検索機能も搭載していますので効率的な展示会視察にご活用いただけます。ご来場前にぜひご覧ください。



最新情報は  
こちらから

公式ウェブサイト  
<https://retail-trend-system.jp/>



特別協賛者



(社名50音順)

3ホール



## Bento and Prepared Meal Awards お弁当・お惣菜大賞2025

スーパーマーケットや専門店、コンビニエンスストア等で実際に販売している数多くのお弁当・お惣菜・サラダ・パン等全11部門の中から、食の専門家で構成された審査員により、優れた商品を選出し表彰します。優れた商品をたたえることにより、担当者のモチベーションアップとデリカ部門のレベルアップを図ることを目的とするプログラムです。



詳しくはウェブサイトをご覧ください。

<https://www.obentou-osouzai.jp/>



全11部門にエントリーされた商品を「スーパーマーケット」「専門店・CVS ほか」に業態を分け、各部門ごとに受賞・入選商品を選出。

2業態

スーパーマーケット

専門店・CVS ほか

11部門

魚弁当 部門 (定番商品部門)

弁当 部門

惣菜 部門

サラダ 部門

麺 部門

丼 部門

おにぎり 部門

寿司 部門

パン 部門

スイーツ 部門

各国料理 部門

# 食べくらべ体験STAND

店内調理販売の導入提案として、デリカ関連のメニュー提案を来場者に食べくらべていただくコーナー。バックヤードに設置されたスチームコンベクションオープンを活用し、注目が高まっている「魚(サバ)調理」を実演を交えて紹介、試食していただく企画です。

協力企業

キューピー/ケー・アイ・エス/  
国分グループ本社/シーピー化成/  
ニチワ電機/ヤマサ醤油  
(社名50音順/法人格省略)

骨まで食べられる  
サバ「3種の味付け」

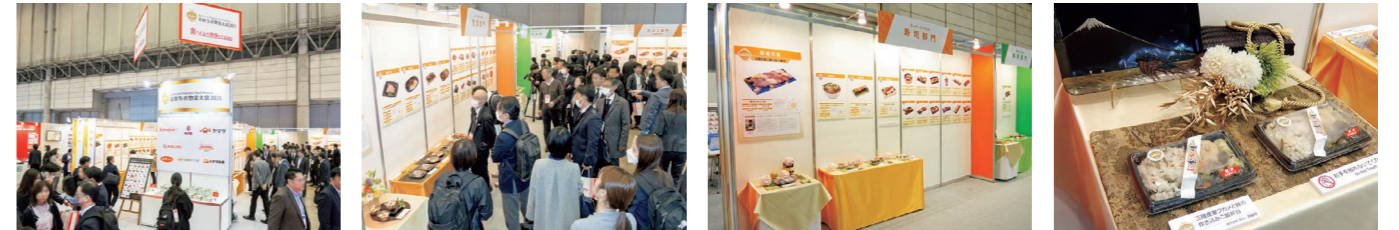
- さばの醤油もろみ焼き
- さばのグリル (トマトガーリックソース)
- さばのグリル (ハニーマスタードオニオン)



※提供数に限りがございます。なくなり次第、提供を終了いたします。予めご了承ください。

## ■ 受賞商品展示

受賞商品のパネル展示のほか、一部の受賞商品については実物展示をします。



## ■ フードコート

受賞商品の中から一部を販売します。フードコート内で受賞商品を味わっていただくことができます。

協力企業 フクシマガリレイ

● 販売予定メニュー (※一部)

(法人格省略)

魚弁当	彩り幕の内御膳(活めぶり西京焼入)	サミット	最優秀賞
魚弁当	鎌倉弁当〜いわしまる〜	スズキヤ	優秀賞
弁当	浜名湖産青のり香るあさりご飯弁当	彩裕フーズ	優秀賞
惣菜	みちのく清流どり 鶏もつ煮	アサヒプロイラー	優秀賞
丼	生姜香る! だし海老天重	エムアイフードスタイル	特別賞
おにぎり	ピツ具すぎるおにぎり(ふつくら牡蠣の佃煮風焼き)	静鉄ストア	優秀賞
寿司	爆盛りのつけ寿司	ヤマトサカナ	優秀賞
パン	日本最大(?)の超極太ホワイトフランク	日進畜産工業	優秀賞
スイーツ	沖縄県産黒糖と丹波黒豆の本わらび粉入りわらび	成城石井	優秀賞

※販売日・販売数に限りがございます。なくなり次第、販売は終了いたします。予めご了承ください。



会場内で  
無料配布!

# 惣菜デリ最前線2025

お弁当・お惣菜大賞2025受賞商品の紹介の他、販売現場の先進事例の紹介、業界動向・トレンド、DTS2025特別協賛者の取組事例やソリューション、商品などお弁当・お惣菜に関する情報を満載した書籍を発行し、展示会場内で来場者に無料配布します。本展示会場内ではしか入手できない一冊(電子版は公式サイトにて公開[delica.jp])となっておりますので、是非お弁当・お惣菜大賞ブース(3-420)まで足をお運びください。

